

TORCHES DE SOUDURE  
POUR SYSTÈMES ROBOTISÉS



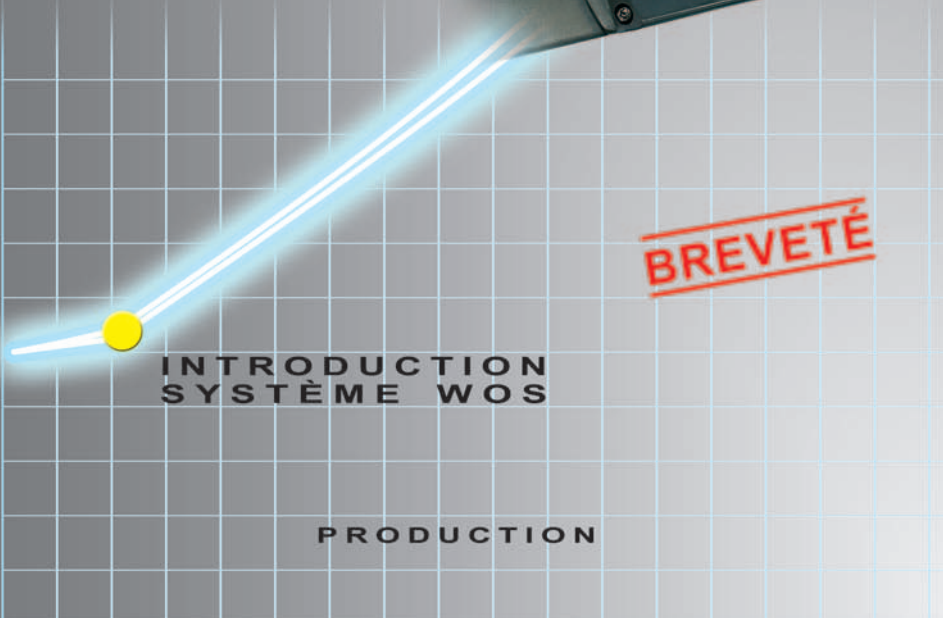
WOS

# WITHOUT STOPS

L'unique torche dans le monde capable de détecter de pannes avant qu'elles arrivent



PRODUCTIVITÉ



INTRODUCTION  
SYSTÈME WOS

**BREVETÉ**

PRODUCTION

Avec le nouveau système breveté par Ergodani "WITHOUT STOPS", rien ne pourra pas arrêter votre production

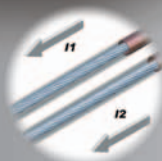
# TORCHES DE SOUDURE POUR SYSTÈMES ROBOTISÉS



## WOS



**BREVETÉ**



ON

SANS PROBLÈME



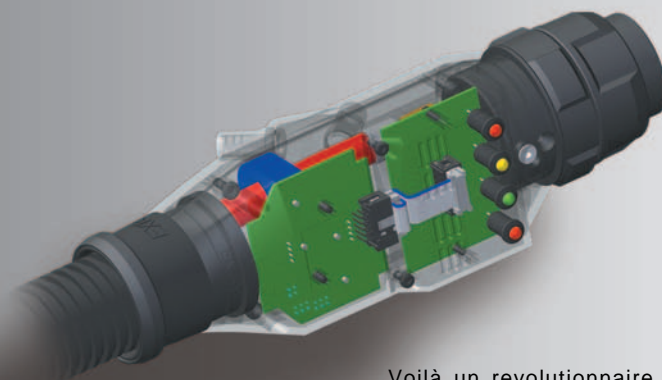
I1 I2

ALARME 2



°T

ALARME 1



Voilà un révolutionnaire système qui est capable de mesurer la température de la torche et ses paramètres de courant. de cette façon, nous pouvons nous anticiper à une possible panne et réparer ou substituer la torche à la fin de son procès productif et on peut éviter arrÊts non desirées dans la production.

# TORCHES DE SOUDURE POUR SISTÈMES ROBOTISÈS



## TORCHES EXR

**SYSTÈME D'ASSUJETTISSEMENT  
DE COL INTERCHANGEABLE**

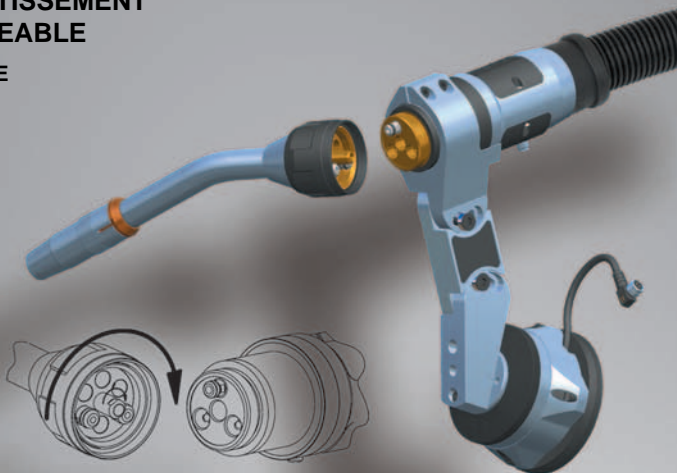
**SYSTÈME D'INTERCHANGE  
DE COL COURONNÉ**

**VALVE DE COUPURE  
DE SORTIE D'EAU**

**GAINÉ INDÉPENDANTE  
DANS LA ZONE DU COL**

**CARCASSE EXTÉRIEUR  
D'ACIER INOXYDABLE**

**BONNE RÉSISTANCE  
À LA DÉFORMATION**



**ALLIAGE SPÉCIAL  
ANTI-USURE AVEC UNE  
HAUTE TRANSMISSION  
THERMIQUE**

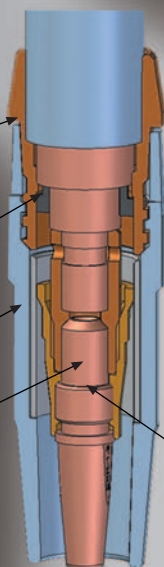
**CIRCUIT DE LIQUIDE  
EXTÉRIEUR**

**COURONNES CARRÉES**

**CIRCUIT DE LIQUIDE  
INTÉRIEUR**

**AMÉLIORATIONS DANS LE  
SYSTÈME DE RÉFRIGÉRATION  
DU COL**

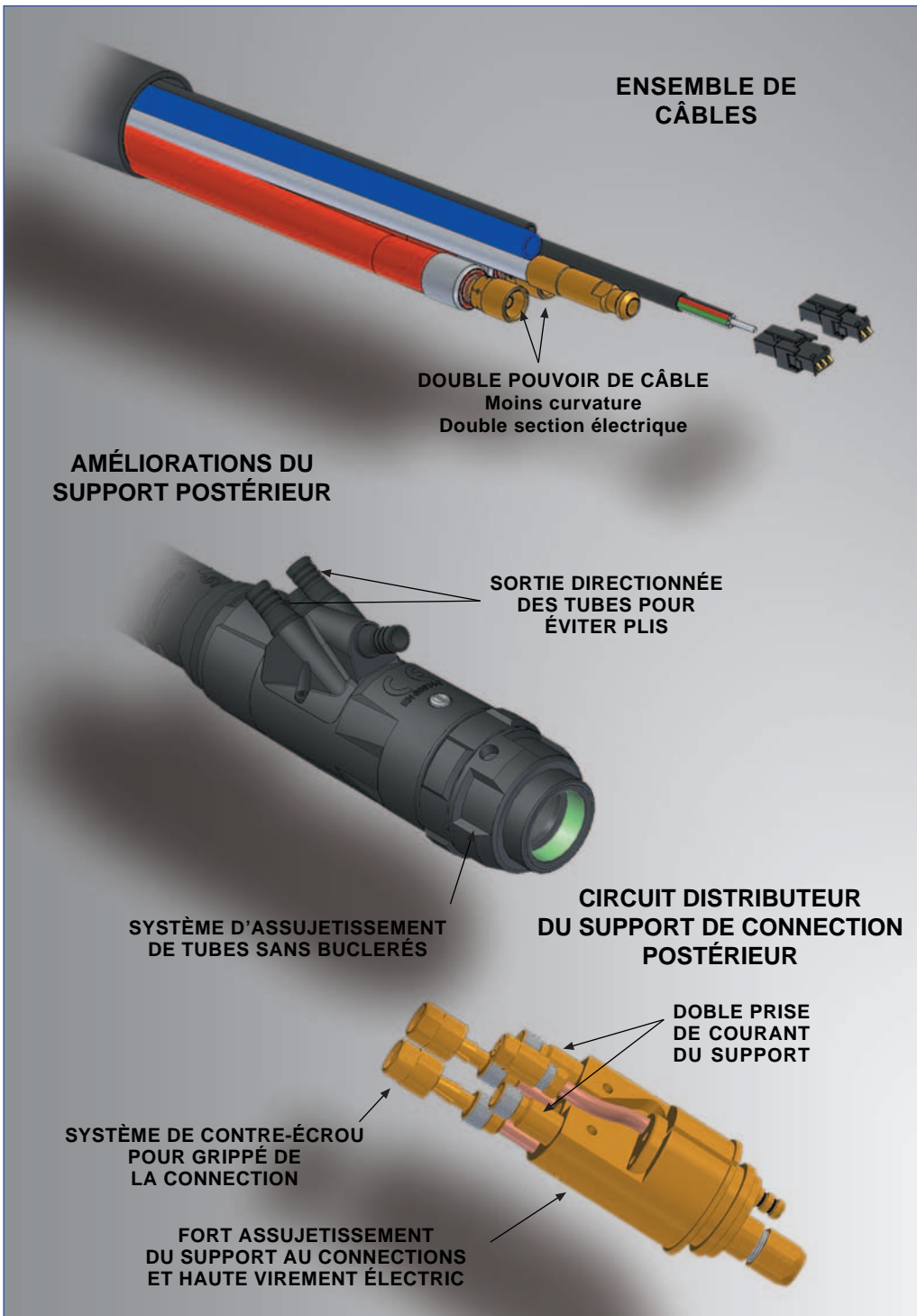
**RÉFRIGÉRATION SPÉCIAL  
"COLD PRESSURE"**



# TORCHES DE SOUDURE POUR SYSTÈMES ROBOTISÉS



## TORCHES EXR



# TORCHES DE SOUDURE POUR SISTÈMES ROBOTISÈS

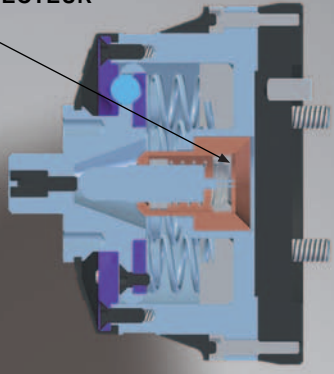


## TORCHES EXR

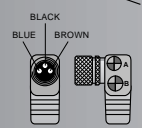
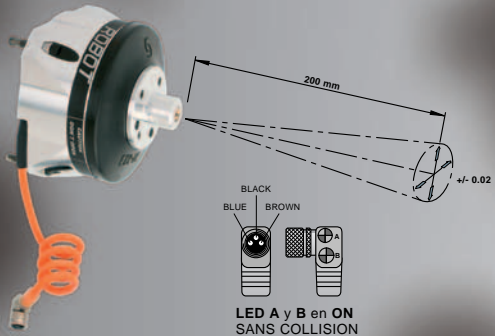
POSITION DU  
DETECTEUR ANTI-COLLISION



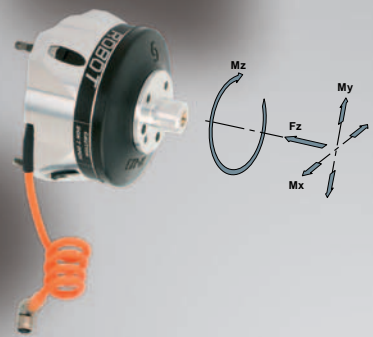
POSITION DU DETECTEUR



RÈGULATION DE  
PRÉCISION

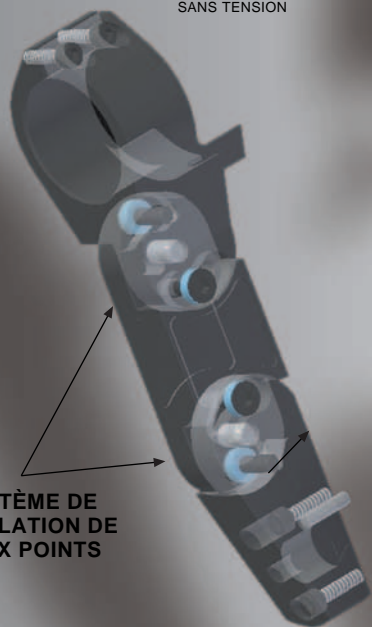


- LED A y B en ON  
SANS COLLISION
- LED A o B en ON  
AVEC COLLISION
- LED A y B en OFF  
SANS TENSION



SYSTÈME DE REGULATION  
DE TROIS AXES EXR

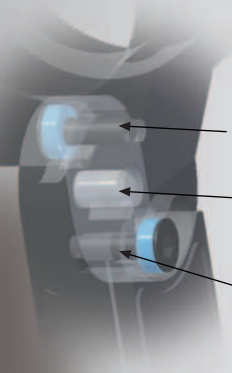
SYSTÈME DE  
REGULATION DE  
DEUX POINTS



AXE MOBILE  
AVEC PRESSION 1

AXE FIXE  
GUIDE 2

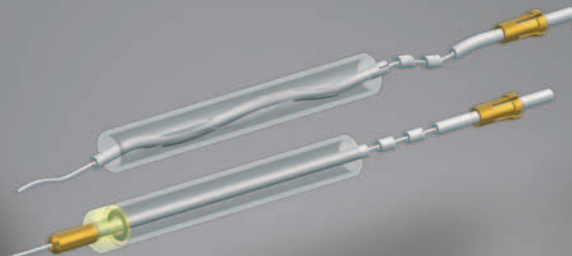
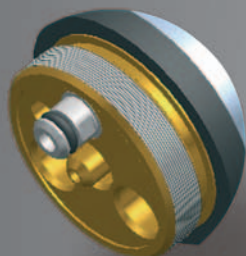
AXE MOBILE  
AVEC PRESSION 3



# TORCHES DE SOUDURE POUR SYSTÈMES ROBOTISÉS

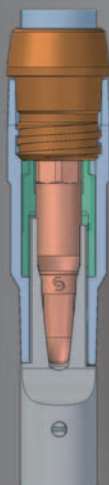


## TORCHES EXR



### *Nouveau système ALUM-S (Aluminium-Slider)*

Système spécialement conçu pour faciliter le glissement du fil d'aluminium à l'intérieur du dispositif de guidage, réduisant ainsi les ondulations qui se produisent dans les systèmes conventionnels. Réduit les points de friction dans le conduit de guidage ainsi que la friction totale et les obstructions.

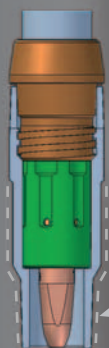


### *ICS (Integrated Cleaning System) Système de Nettoyage Intégral*

Ce système supprime les projections de soudure. Systèmes de ventilation et de fixation protégés et faciles à nettoyer.

Refroidissement particulièrement performant contribuant à une réduction de la consommation de gaz.

Longueur du point d'entrée de coupe auto-réglable.



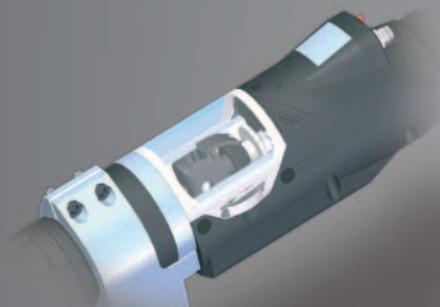
Conduits extérieurs de la diffusion des gaz. Meilleur refroidissement du bec, facilitant le nettoyage des diffuseurs de gaz et prévenant la formation de projections de soudure.

L'isolement de la surface extérieure évite les accumulations et les courts-circuits au niveau du bec.

# TORCHES DE SOUDURE POUR SYSTÈMES ROBOTISÉS



## PUSH-PULL EXR



*PVS (Peripheral Vision System) Système de Vision Périphérique*  
Permet un contrôle visuel en temps réel du fonctionnement du moteur.



Meilleure fiabilité et moindre déformation du fil grâce à un système orbital particulièrement précis.  
Le couvercle supérieur, pouvant être retiré manuellement, facilite le réglage du rouleau et le remplacement du fil.



**Les connexions sont protégées** à partir de l'articulation du bras qui interagit avec les périphériques de soudure.



**Système totalement modulaire** facilitant la réparation et le remplacement des pièces et offrant une compatibilité totale avec les différents modèles de la gamme **EXR**.